

# OS COXAL

## plan du cours

### os coxal

#### [1-introduction](#)

#### [2-description](#)

- [2-1-face latérale](#)
  - [2-1-1 face glutéale](#)
  - [2-1-2-acetabulum](#)
  - [2-1-3 cadre obturé](#)
- [2-2-face médiale](#)
- [2-3-les bords](#)
- [2-4- les angles](#)

#### [3-imagerie](#)

#### [4-insertions musculaires](#)

## 1-introduction:

L'os coxal est l'os de **ceinture** du membre pelvien.

Il participe également à la constitution du **bassin osseux**, avec le sacrum:

c'est un os plat, malgré son aspect en hélice à deux pales, qui fait que son extrémité supérieure est plutôt sagittale, alors que sa partie inférieure est plutôt transversale il est issu de la soudure de trois parties primitives:

-l'**ilium**:

- l'**ischium**:

- le **pubis**:



[home](#)



[print](#)



[haut](#)

## plan du cours

### os coxal

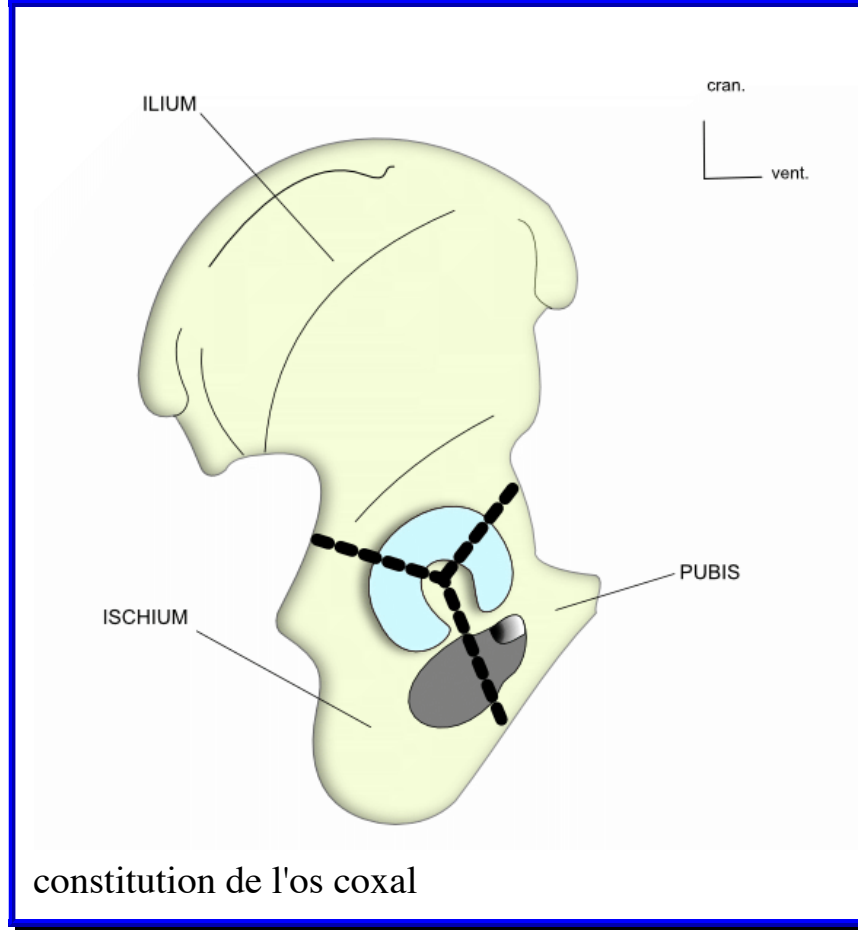
#### [1-introduction](#)

#### [2-description](#)

- [2-1-face latérale](#)
  - [2-1-1 face glutéale](#)
  - [2-1-2-acetabulum](#)
  - [2-1-3 cadre obturé](#)
- [2-2-face médiale](#)
- [2-3-les bords](#)
- [2-4- les angles](#)

#### [3-imagerie](#)

#### [4-insertions musculaires](#)



La fusion de ces trois bourgeons osseux primitifs se fait au niveau de sa partie centrale, zone articulaire

- L'ILIUM représente la partie craniale (une aile; un corps)
- L'ISCHIUM :La partie dorso-caudale (un corps; une branche)
- Le PUBIS : partie ventro-caudale (un corps; deux branches)

Ces trois os fusionnant au niveau du **cartilage en Y**

On peut décrire a l'os coxal :

- deux faces : latérale et médiale.
- quatre bords: cranial, caudal, ventral et dorsal
- quatre angles : ventro cranial, dorso cranial, ventro caudal et dorso caudal.

## 2-description:



## 2-1-face latérale:

### plan du cours

#### os coxal

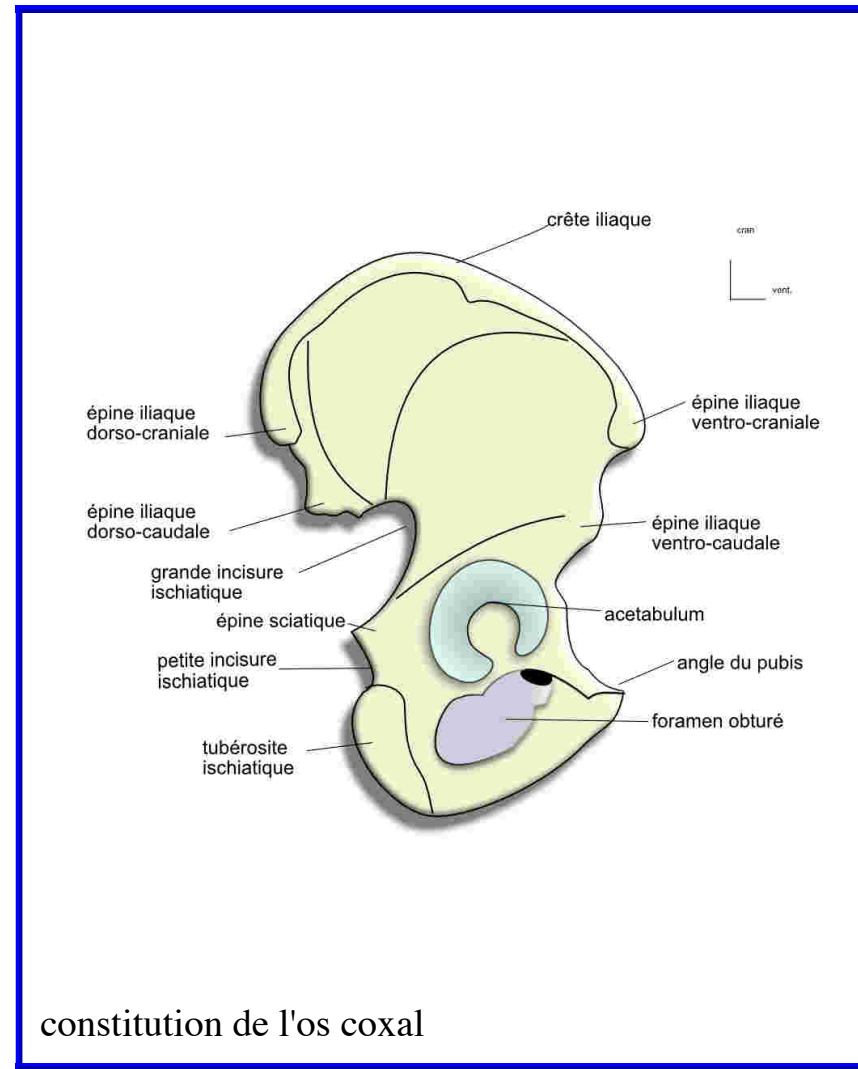
#### 1-introduction

#### 2-description

- 2-1-face latérale
  - 2-1-1 face glutéale
  - 2-1-2-acetabulum
  - 2-1-3 cadre obturé
- 2-2-face médiale
- 2-3-les bords
- 2-4- les angles

#### 3-imagerie

#### 4-insertions musculaires



La face latérale de l'os coxal peut être divisée en 3 parties:

### *face glutéale:*

la **face glutéale** est la face exo pelvienne de l'ilium: Orientée en ventral et latérale, elle est convexe en dehors de ventral à dorsal, et concave verticalement vers le dehors.

Sa surface est subdivisée en trois zones par le lignes glutéales :

**-ligne glutéale dorsale :** Verticale, elle naît à 5 cm environ de l'épine iliaque dorso craniale et



## plan du cours

os coxal

### [1-introduction](#)

### [2-description](#)

- [2-1-face latérale](#)
  - [2-1-1 face glutéale](#)
  - [2-1-2-acetabulum](#)
  - [2-1-3 cadre obturé](#)
- [2-2-face médiale](#)
- [2-3-les bords](#)
- [2-4- les angles](#)

### [3-imagerie](#)

### [4-insertions musculaires](#)

se termine au niveau de la grande incisure sciatique près de la ligne glutéale ventrale.

- **ligne glutéale ventrale** ,naît en ventral du tubercule iliaque (saillie de la crête iliaque) et se termine au bord cranial de la grande incisure sciatique .

- **La ligne glutéale caudale** , inconstante va de l'épine iliaque ventro caudale au bord inférieur de la grande incisure sciatique.

Ces lignes délimitent les zones d'insertion des muscles glutéaux ( fessiers).

### *acetabulum:*

zone articulaire avec la tête du fémur, l'acetabulum est une cavité creuse équivalente à une demi sphère, dont le diamètre est d'environ 50 millimètres

Cette cavité regarde en **ventral, caudal et latéral**.

Sa partie recouverte de cartilage a la forme d'un croissant, **la surface semi lunaire** , dont les deux extrémités - **les cornes** - sont séparées par - **l'incisure acetabulaire** .Elles sont réunies par le **ligament transverse de l'acétabulum** qui passe en pont au dessus de l'incisure- le rebord porte le nom de **limbus** où s'insère la capsule, et qui forme la limite du toit de l'articulation.

au dessus on remarque la présence de la gouttière du *tendon réfléchi du muscle droit fémoral* au centre se place la **fosse acetabulaire** , dépourvue de cartilage, et qui reçoit le **ligament de la tête fémorale**

### *cadre obturé:*

Formé de la fusion du pubis et de l'ischion, il entoure un orifice (ovale ou triangulaire selon le sexe), le **foramen obturé** ; le pubis en forme la limite antéro-médiale, l'ischion la partie postéro-latérale.

on peut ainsi observer dans le sens horaire

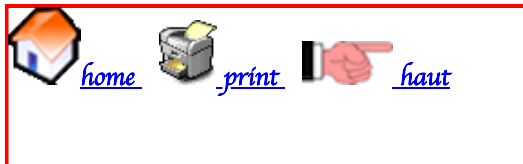
-Sur la face exo pelvienne de la branche craniale du pubis,la surface pectinée, au dessus la crête obturatrice, au dessous le sillon obturateur

Sur le corps du pubis, la crête et le tubercule pubien

puis la branche ischio pubienne ( jonction de la branche inférieure du pubis et la branche de l'ischion)

enfin le corps de l'ischion avec sa tubérosité ischiatique

### **2-2-face médiale:**



## plan du cours

### os coxal

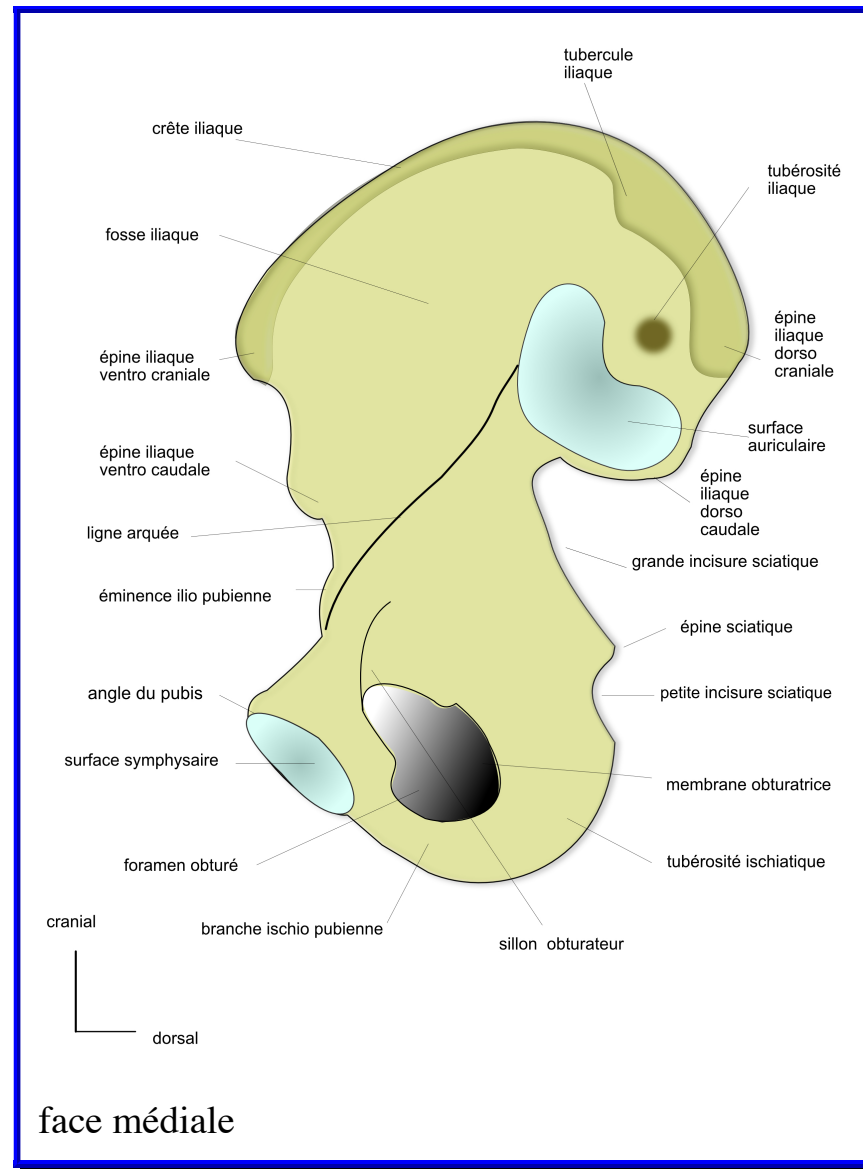
#### [1-introduction](#)

#### [2-description](#)

- [2-1-face latérale](#)
  - [2-1-1 face glutéale](#)
  - [2-1-2-acetabulum](#)
  - [2-1-3 cadre obturé](#)
- [2-2-face médiale](#)
- [2-3-les bords](#)
- [2-4- les angles](#)

#### [3-imagerie](#)

#### [4-insertions musculaires](#)



ou **endoplevienne**

elle est divisée en deux par la **ligne arquée**, crête oblique en caudal, médial et ventral - en cranial de cette ligne :

la partie ventrale est occupée par la **fosse iliaque**, concave dans les deux plans donne insertion au muscle psoas

la partie dorsale est articulaire. On y trouve la **surface auriculaire** à cncavité dorsale articulée vec la surface éponyme du sacrum



[home](#)



[print](#)



[haut](#)

## plan du cours

os coxal

### [1-introduction](#)

### [2-description](#)

- [2-1-face latérale](#)
  - [2-1-1 face glutéale](#)
  - [2-1-2-acetabulum](#)
  - [2-1-3 cadre obturé](#)
- [2-2-face médiale](#)
- [2-3-les bords](#)
- [2-4- les angles](#)

### [3-imagerie](#)

### [4-insertions musculaires](#)

plus en dorsal se place la **tubérosité iliaque**

-en caudal de cette ligne:

le pourtour du foramen obturé fermé incomplètement par la membrane obturatrice.  
en dorsal la **surface quadrilatère** lisse et recouverte en grande partie par le passage du muscle obturateur interne, et répondant en endo pelvien à l'acetabulum.

## 2-3-les bords

quatre bords d'importance inégale:

-**le bord cranial:** encore appelé **crête iliaque:** en grande partie sous cutanée, présente une convexité craniale et une sinuosité en S italique de ventral à dorsal.  
placée entre les deux angles craniaux de l'os, elle donne insertions à de nombreux muscles.

-**le bord ventral:** on lui décrit de haut en bas:

- l'épine iliaque ventro craniale
- l'incisure inter épineuse
- l'épine iliaque ventro caudale
- plus bas - l'éminence ilio pubienne
- le pecten du pubis

- **Le bord dorsal**

très tourmenté, on lui décrit:

l'épine iliaque dorso craniale

une incisure inter épineuse

l'épine iliaque dorso caudale

une grande échancrure : la **grande incisure sciatique**

**l'épine sciatique**

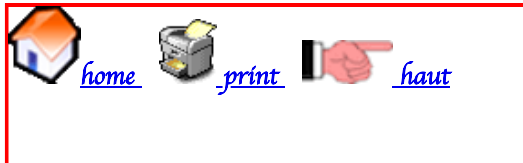
la petite incisure sciatique

**la tubérosité ischiatique**

**Le bord caudal :**

va de la tubérosité ischiatique à l'angle du pubis

Elle est avant tout constituée par la branche ischio pubienne. près de son extrémité médiale,



## plan du cours

os coxal

### 1-introduction

### 2-description

- 2-1-face latérale
  - 2-1-1 face glutéale
  - 2-1-2-acetabulum
  - 2-1-3 cadre obturé
- 2-2-face médiale
- 2-3-les bords
- 2-4- les angles

### 3-imagerie

### 4-insertions musculaires

se place la **surface symphysaire** orientée en dorsal et médial qui répond à la symphyse pubienne.

## 2-4- les angles

au nombre de quatre , ils marquent les limites de chaque bord.

on retrouve donc :

- l'épine iliaque ventro craniale
- l'épine iliaque dorso craniale
- la tubérosité ischiatique
- l'angle du pubis

## 3-imagerie:



[home](#)



[print](#)



[haut](#)

## plan du cours

### os coxal

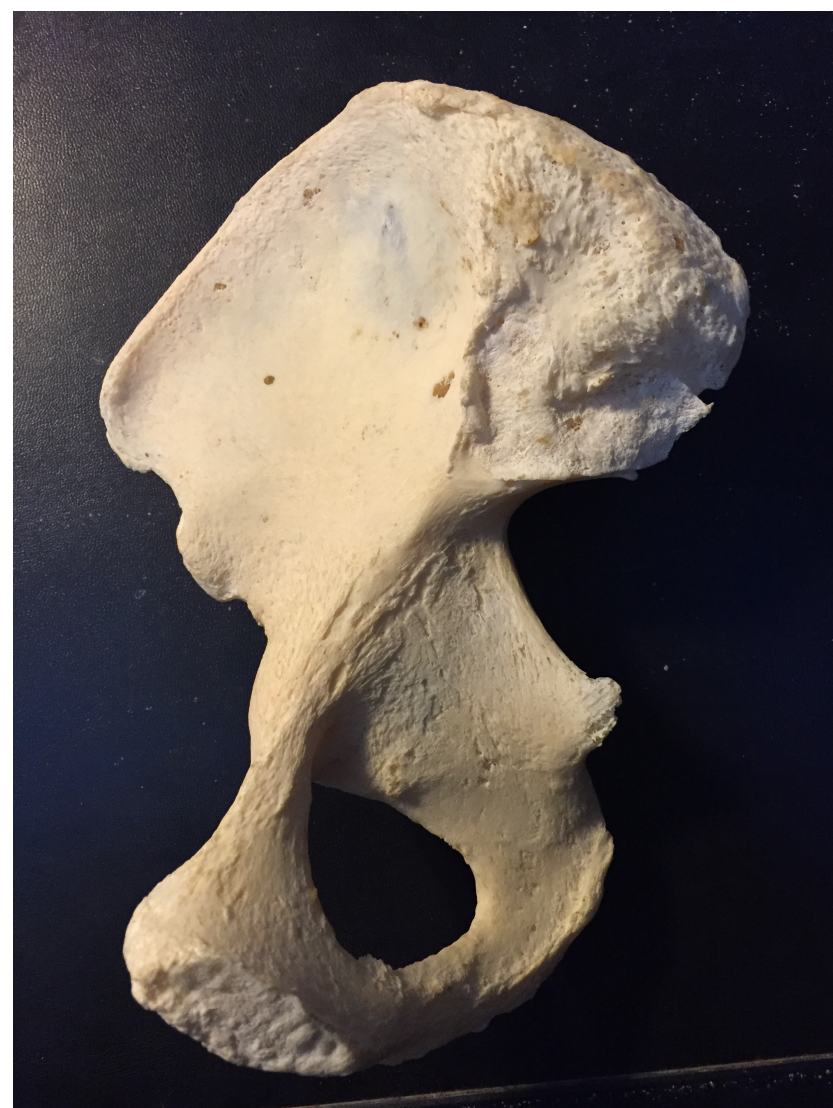
#### 1-introduction

#### 2-description

- 2-1-face latérale
  - 2-1-1 face glutéale
  - 2-1-2-acetabulum
  - 2-1-3 cadre obturé
- 2-2-face médiale
- 2-3-les bords
- 2-4- les angles

#### 3-imagerie

#### 4-insertions musculaires



face médiale



[home](#)



[print](#)



[haut](#)



## plan du cours

### os coxal

#### [1-introduction](#)

#### [2-description](#)

- [2-1-face latérale](#)
  - [2-1-1 face glutéale](#)
  - [2-1-2-acetabulum](#)
  - [2-1-3 cadre obturé](#)
- [2-2-face médiale](#)
- [2-3-les bords](#)
- [2-4- les angles](#)

#### [3-imagerie](#)

#### [4-insertions musculaires](#)



face latérale

## 4-insertions musculaires:

## plan du cours

### os coxal

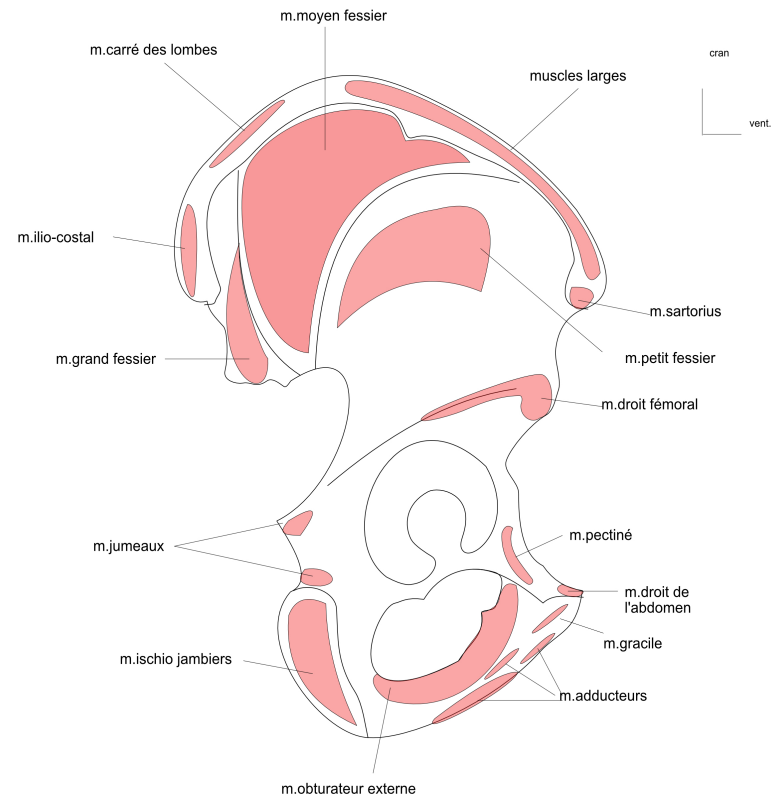
#### 1-introduction

#### 2-description

- 2-1-face latérale
  - 2-1-1 face glutéale
  - 2-1-2-acetabulum
  - 2-1-3 cadre obturé
- 2-2-face médiale
- 2-3-les bords
- 2-4- les angles

#### 3-imagerie

#### 4-insertions musculaires



face latérale: insertions musculaires



[home](#)



[print](#)



[haut](#)

## plan du cours

### os coxal

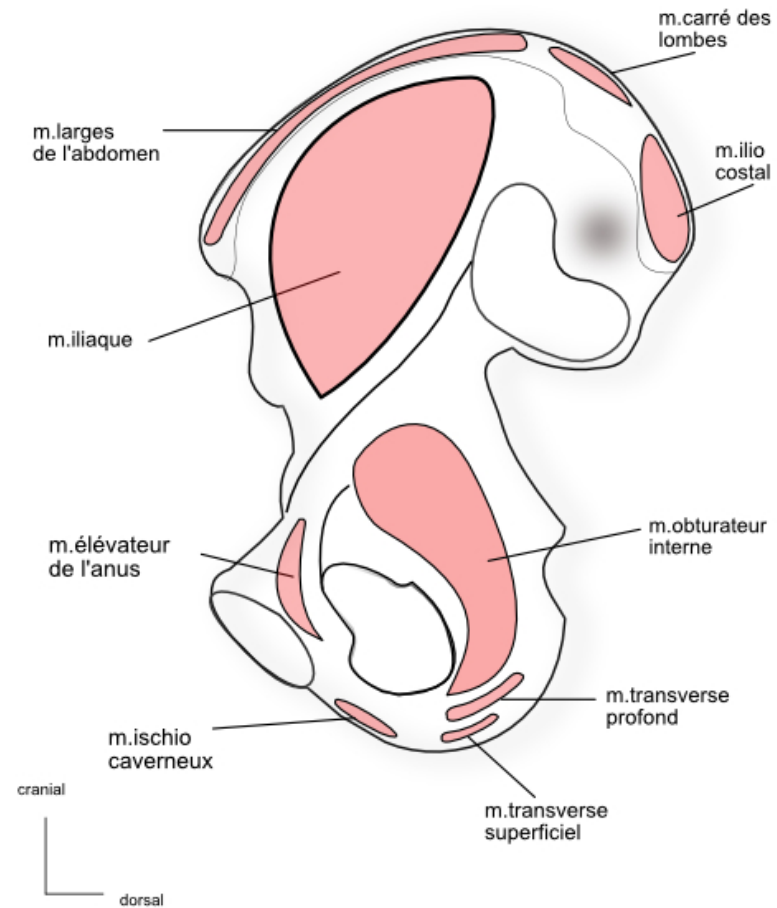
#### 1-introduction

#### 2-description

- 2-1-face latérale
  - 2-1-1 face glutéale
  - 2-1-2-acetabulum
  - 2-1-3 cadre obturé
- 2-2-face médiale
- 2-3-les bords
- 2-4- les angles

#### 3-imagerie

#### 4-insertions musculaires



face médiale insertions musculaires



[home](#)



[print](#)



[haut](#)