

LYMPHATIQUES ABDOMINAUX

Les lymphatiques de l'abdomen se situent dans l'espace rétro-péritonéal *médian* avec l'aorte, la veine cave inférieure et les nerfs.

1. NOEUDS PARA-AORTIQUES

1.1. LATÉRO-AORTIQUE GAUCHE

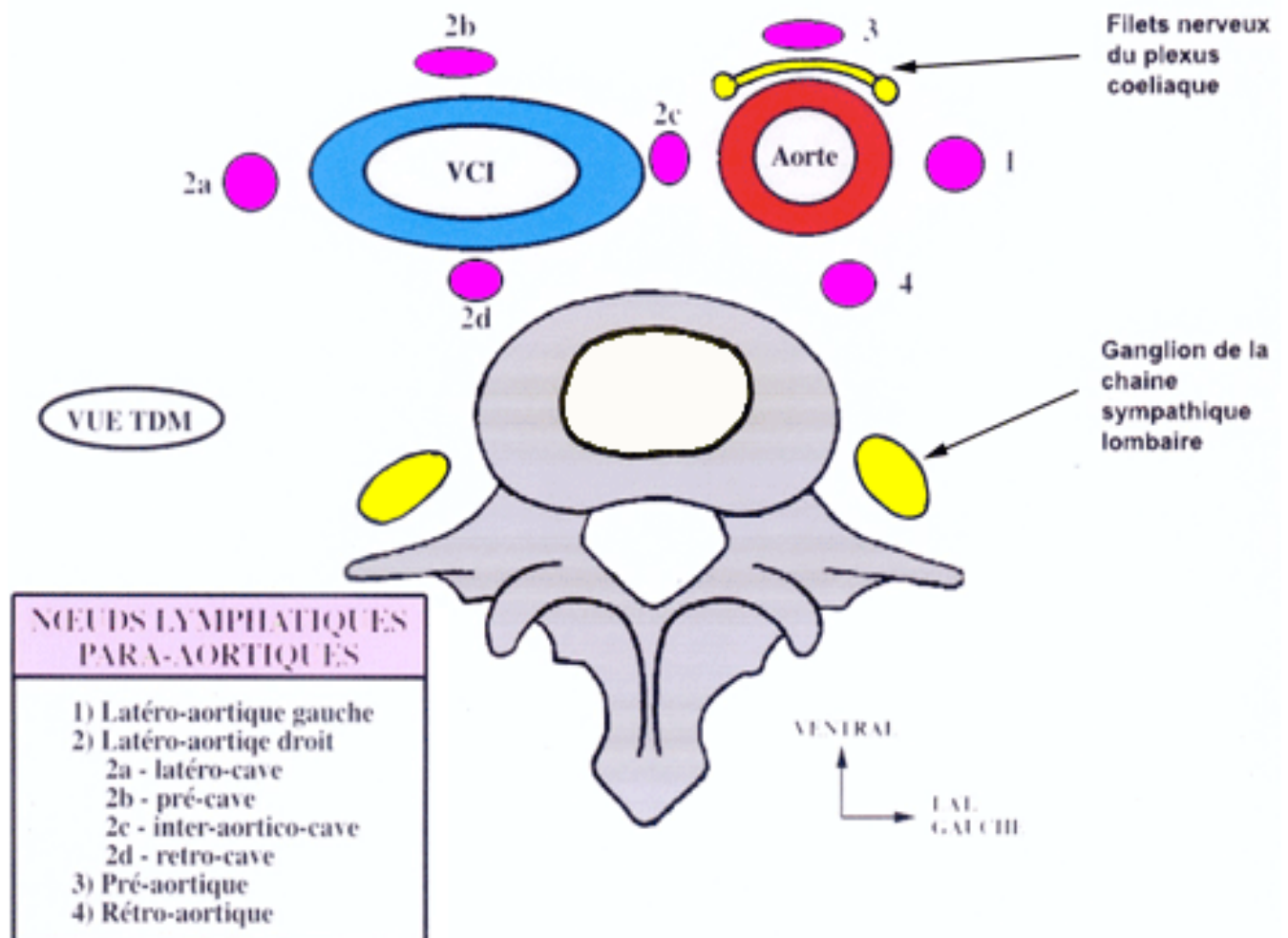
1.2. LATÉRO-AORTIQUE DROIT

- * Inter-aortico-cave
- * Pré-cave
- * Latéro-cave
- * Rétro-cave

1.3. PRÉ-AORTIQUE

Le plus volumineux est le noeud rétro-pancréatique.

1.4. RÉTRO-AORTIQUE



2. TRONCS LYMPHATIQUES

2.1. TRONC LOMBAIRE DROIT

Il draine la lymphe des noeuds latéro-aortiques droits.

2.2. TRONC LOMBAIRE GAUCHE

Le plus volumineux, il draine les noeuds latéro-aortiques gauche, pré-aortiques et rétro-aortiques.

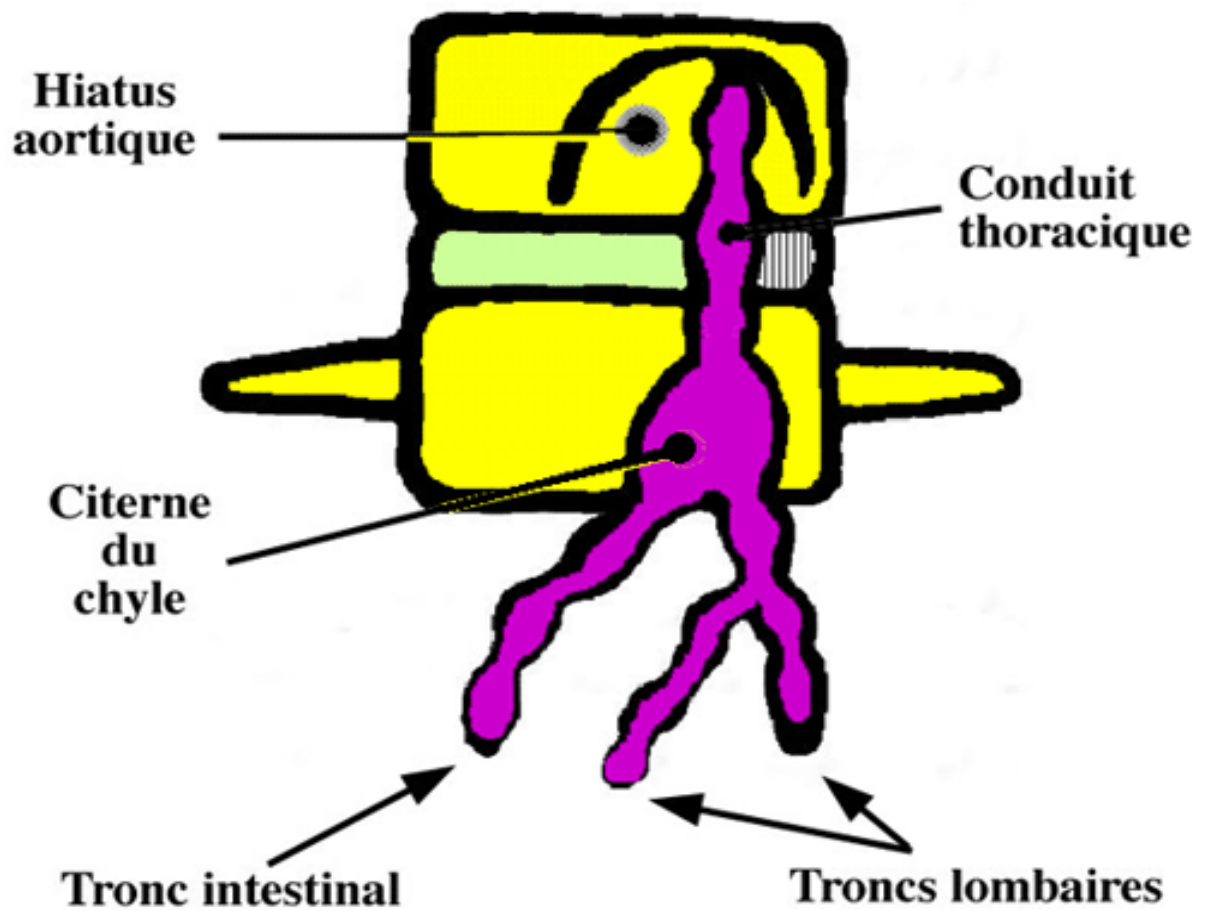
2.3. TRONC INTESTINAL

Il draine la lymphe du tractus intestinal.

3. CONDUIT THORACIQUE

* Origine

- * par union des 2 troncs lombaires, droit et gauche et du tronc intestinal.
- * En arrière de l'aorte, en L1 (mais variations)
- * Par une zone dilatée : la citerne du chyle



* TRAJET

- * rétro-aortique
- * passe par l'orifice aortique, à hauteur de T12
- * Traverse tout le thorax, dans le médiastin postérieur

* TERMINAISON

Au niveau de l'orifice supérieur gauche du thorax, en se jetant dans la veine sub-clavière gauche

IMAGERIE : LYMPHOGRAPHIE

