

**FACULTE DE MEDECINE TOULOUSE - PURPAN**

**LABORATOIRE D'ANATOMIE**

**ANATOMIE DU SYSTEME  
NERVEUX CENTRAL**

**Tome I**

**Pr. Jacques MOSCOVICI**

**DFGSM 3**

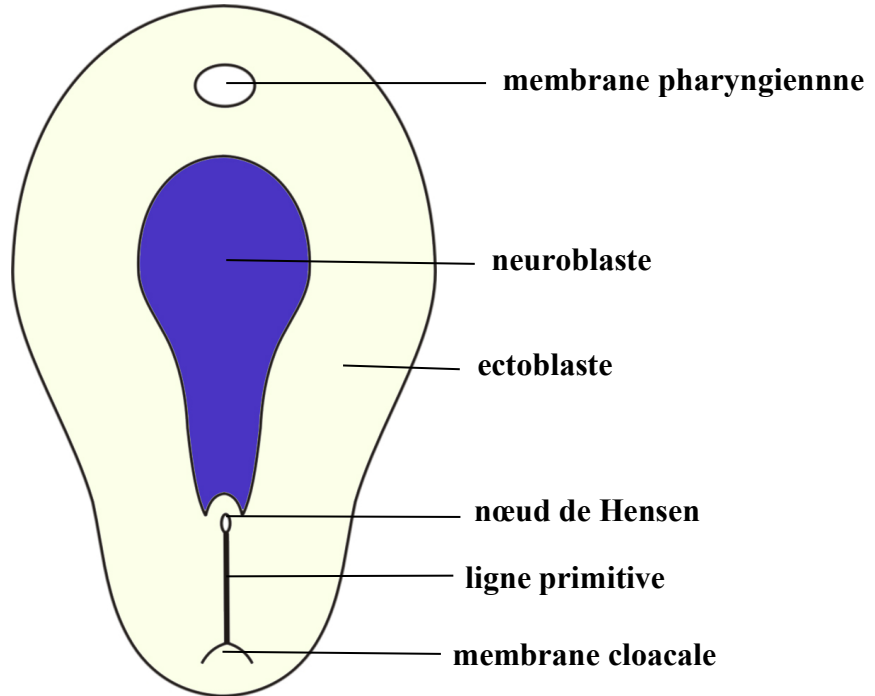
**Année 2014-2015**

**Ce recueil de schémas d'anatomie du système nerveux central n'est pas un simple support du cours. Il contient des éléments complémentaires, donnés à titre indicatif, destinés à favoriser la compréhension et pouvant servir pour d'autres enseignements.**

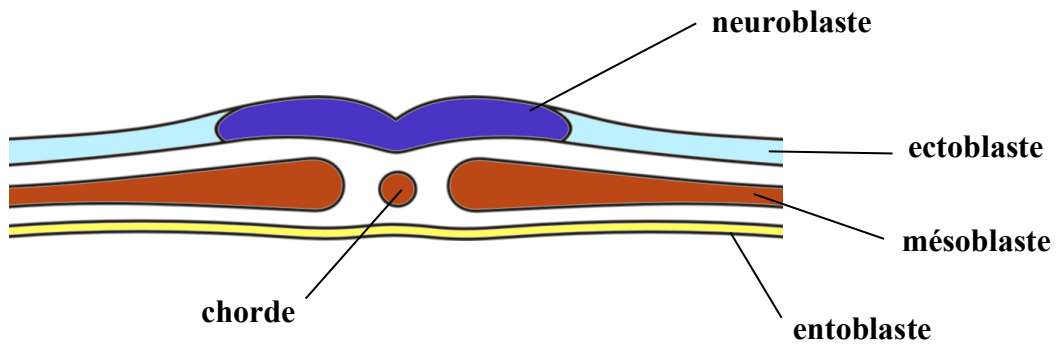
*Une version en couleur de ce polycopié est disponible sur le site des Facultés de Médecine de Toulouse ([www.medecine.ups-tlse.fr](http://www.medecine.ups-tlse.fr)), rubrique « Ressources pédagogiques ».*

# **ORGANOGENESE**

## ORIGINE DU SYSTEME NERVEUX



Face dorsale de l'embryon au 17<sup>ème</sup> jour



Coupe transversale de l'embryon au 17<sup>ème</sup> jour

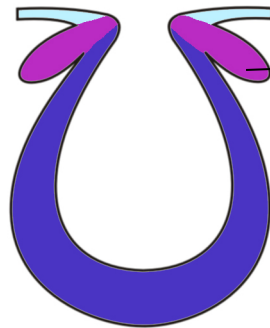
# LA NEURULATION

17<sup>ème</sup> jour



plaque neurale

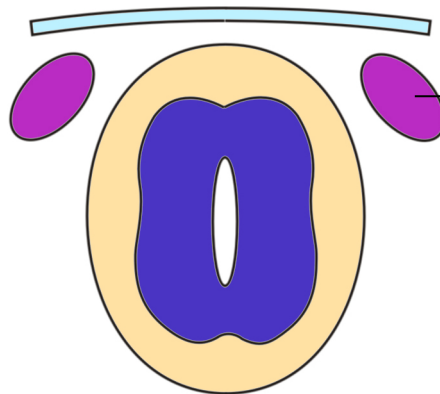
18<sup>ème</sup> jour



crête neurale

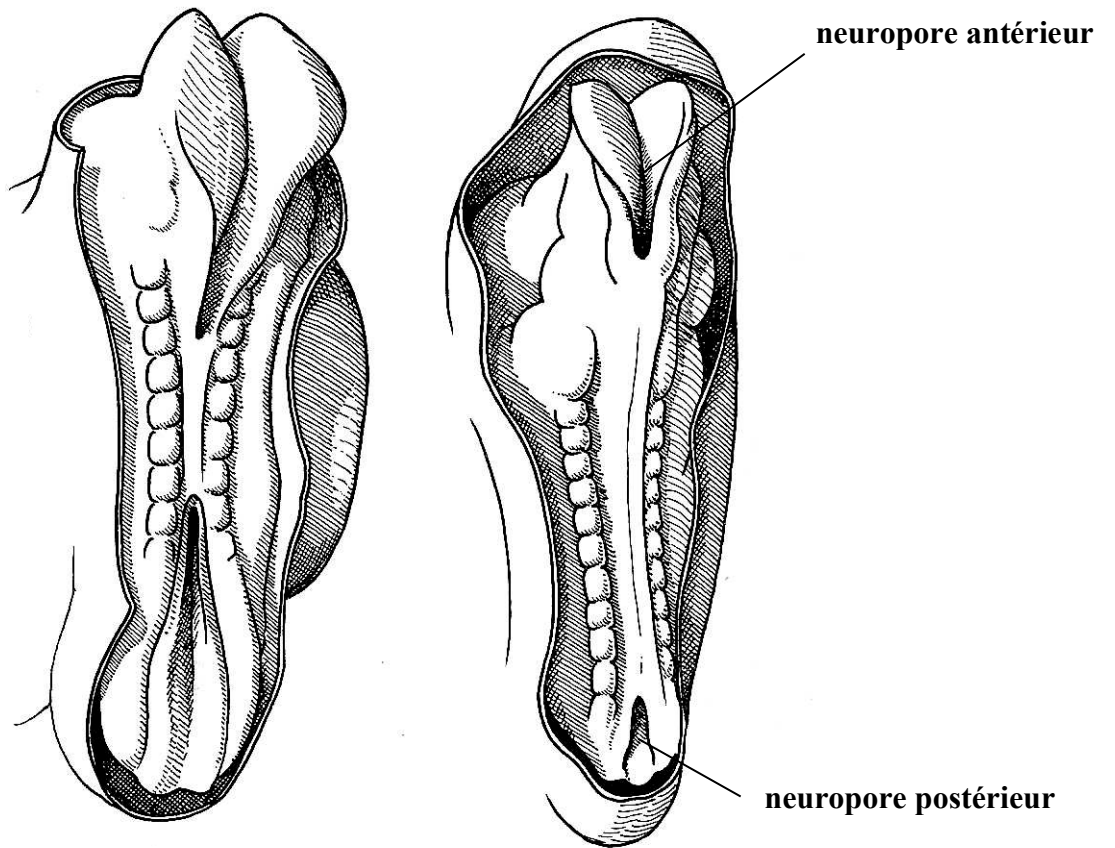
gouttière neurale

21<sup>ème</sup> jour



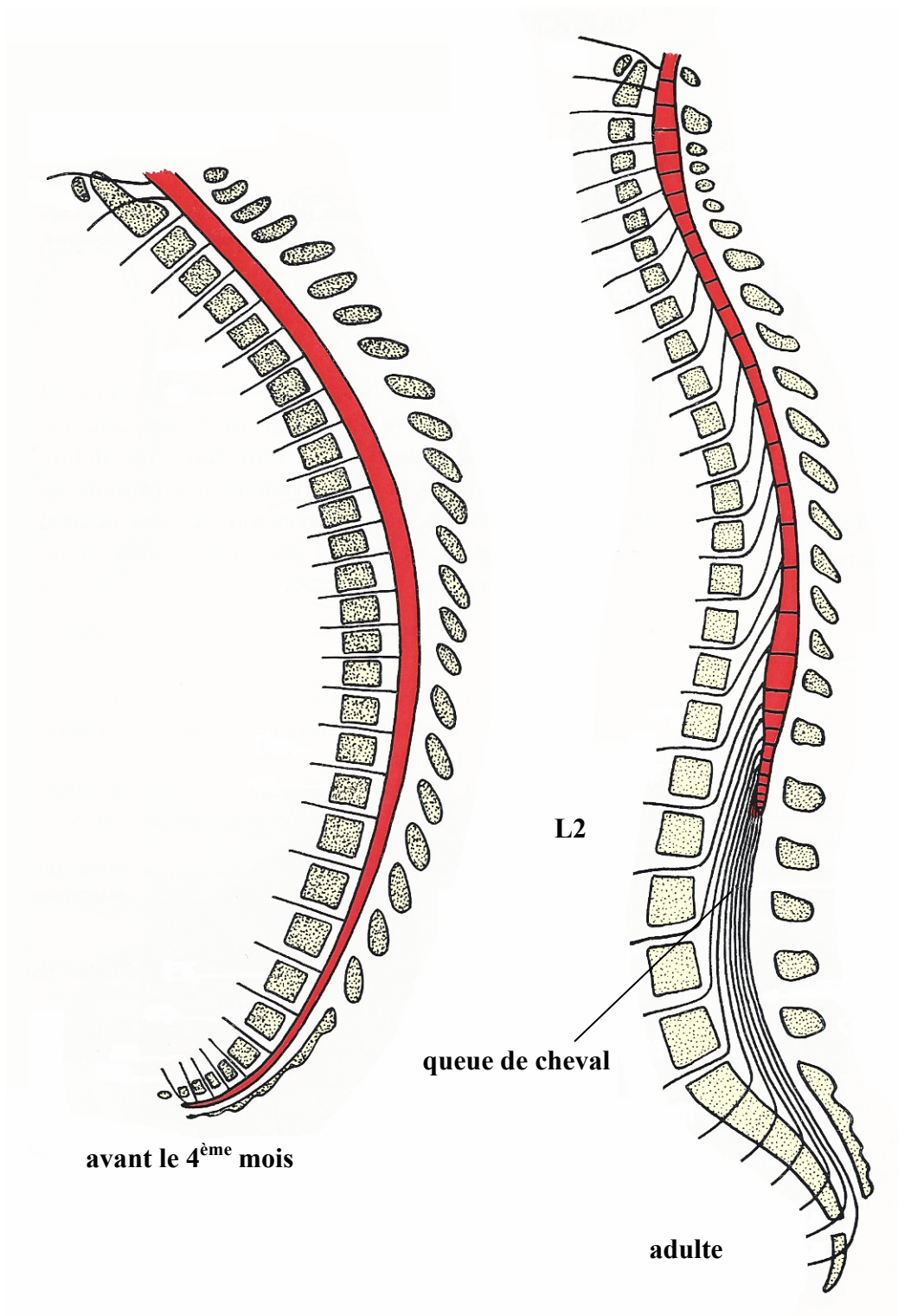
ganglion spinal

tube neural

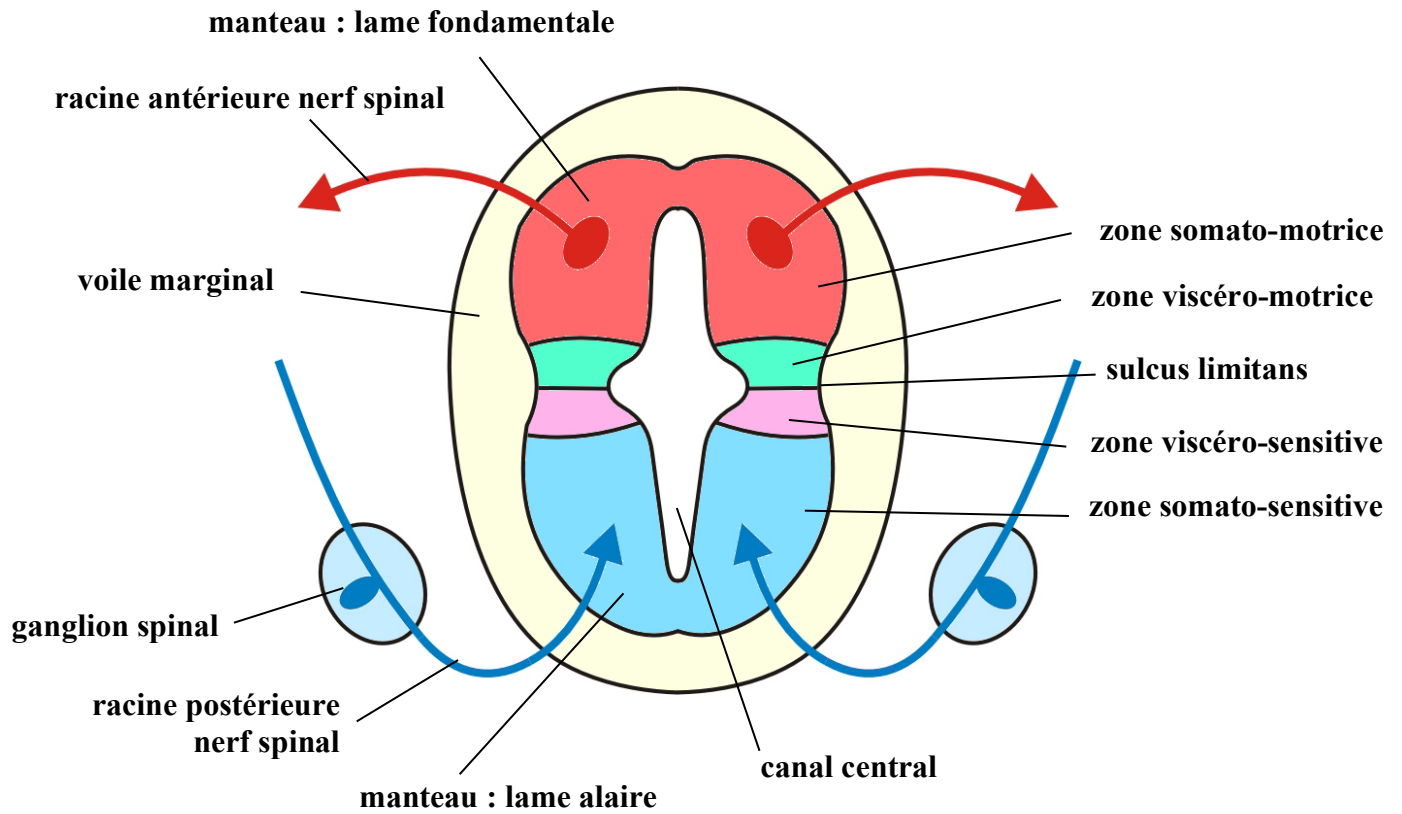


**Fermeture du tube neural**

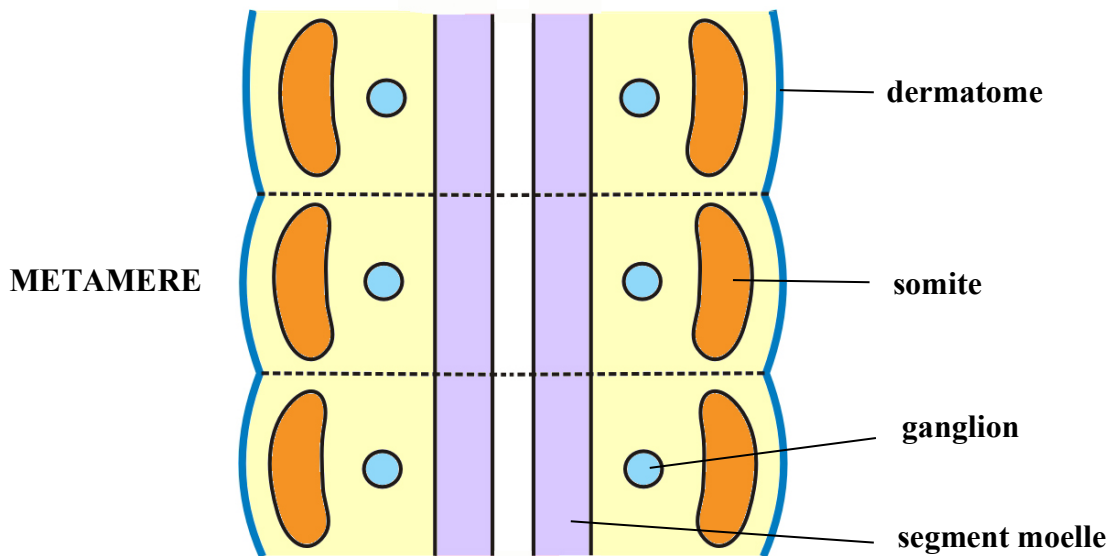
## DEVELOPPEMENT DE LA MOELLE EPINIERE



Rapports de la moelle et du canal vertébral



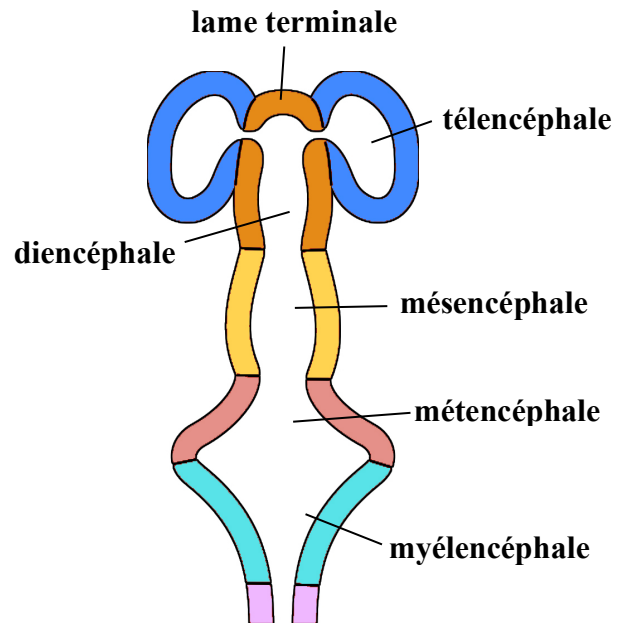
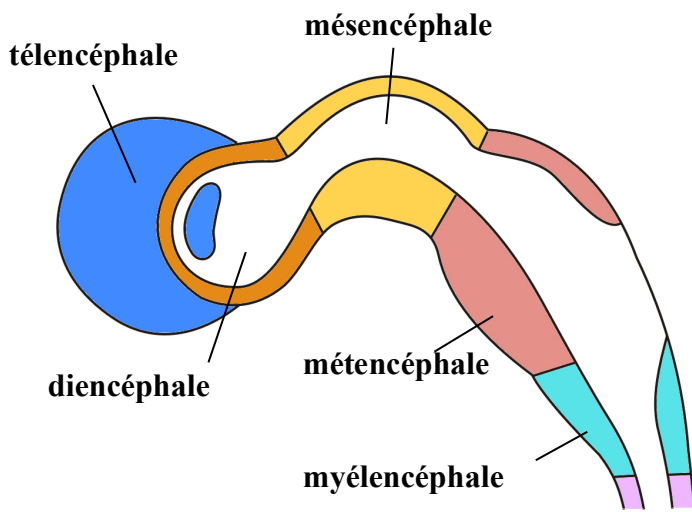
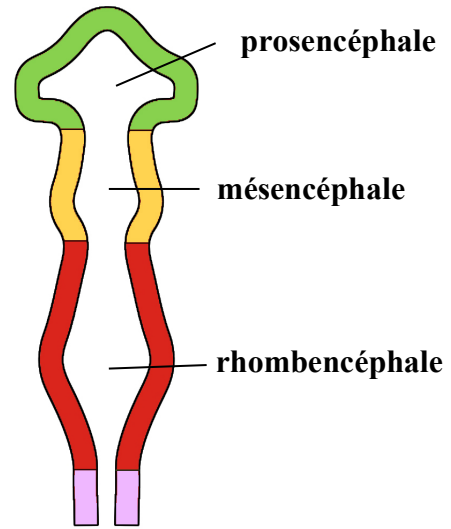
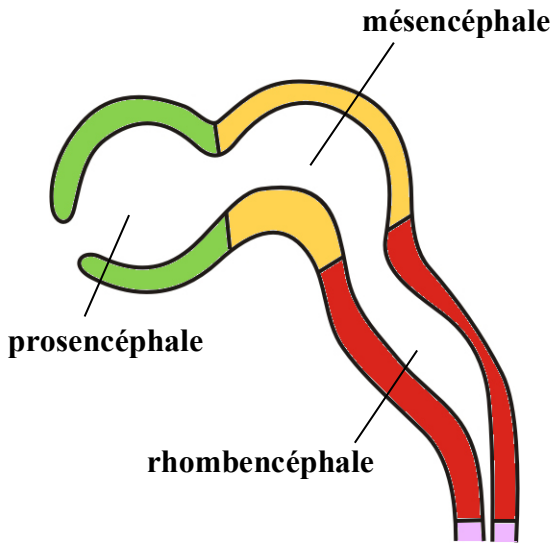
### Organogenèse de la moelle



### Organisation métamérique

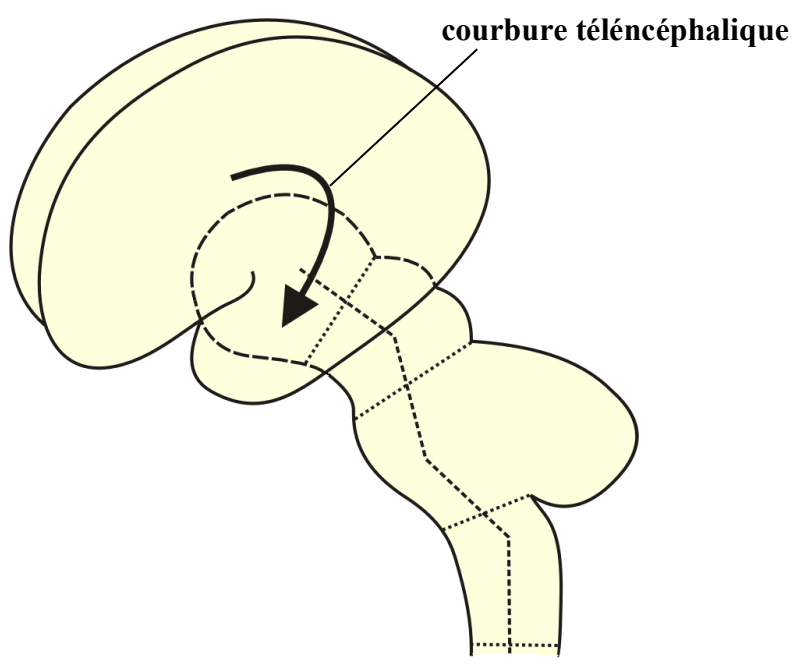
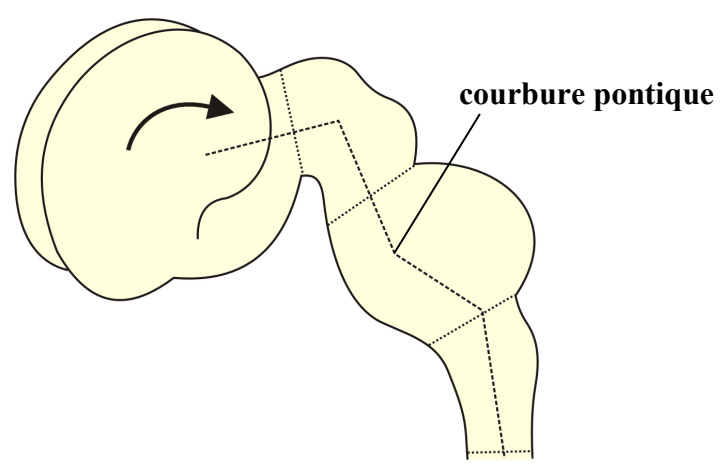
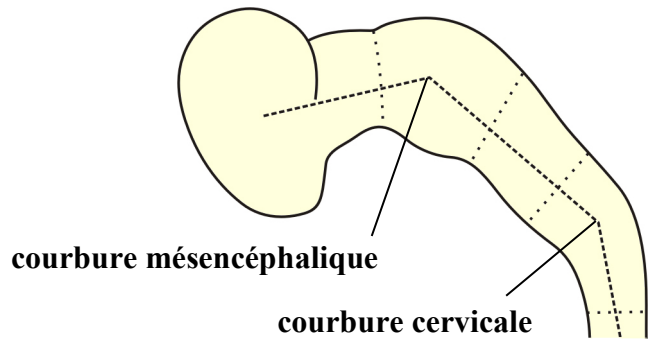


# DEVELOPPEMENT DE L'ENCEPHALE



Prosencéphale	Télencéphale	Cerveau
	Diencephale	
Mésencéphale	Mésencéphale	Tronc cérébral et cervelet
Rhombencéphale	Métencéphale	
	Myélocéphale	

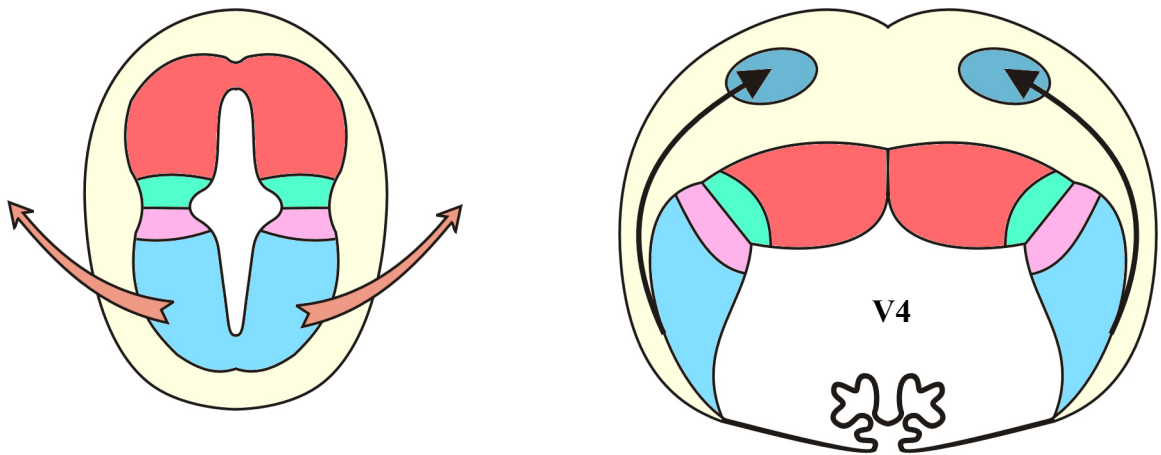
## Evolution des différentes vésicules



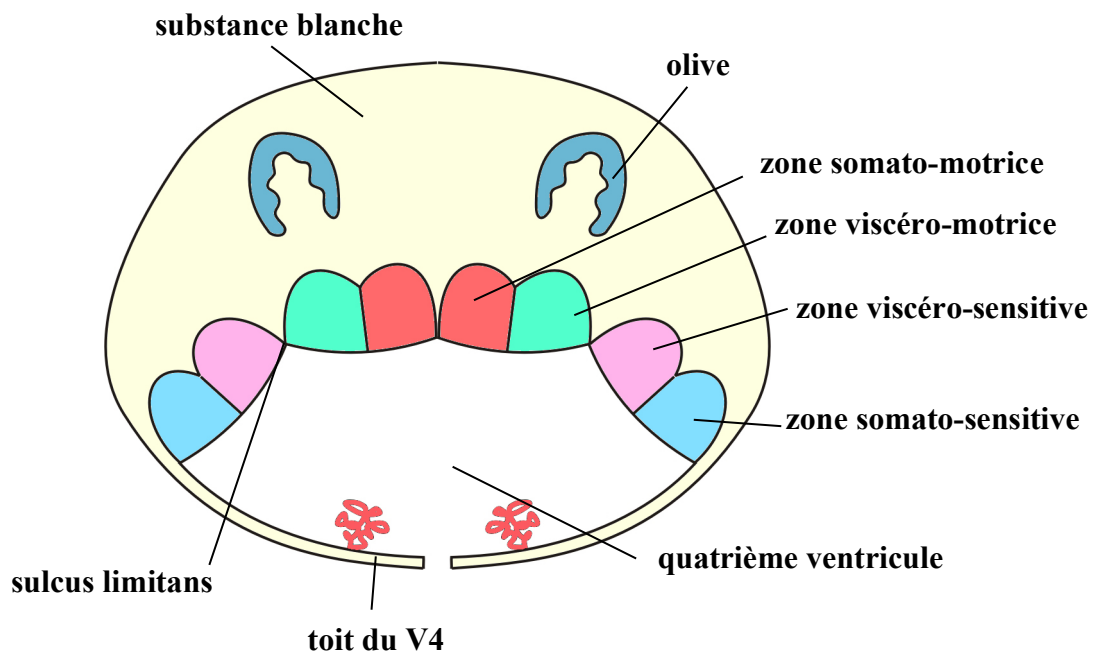
**Les courbures**

# TRONC CEREBRAL

## MYELENCEPHALE - MOELLE ALLONGEE OU BULBE

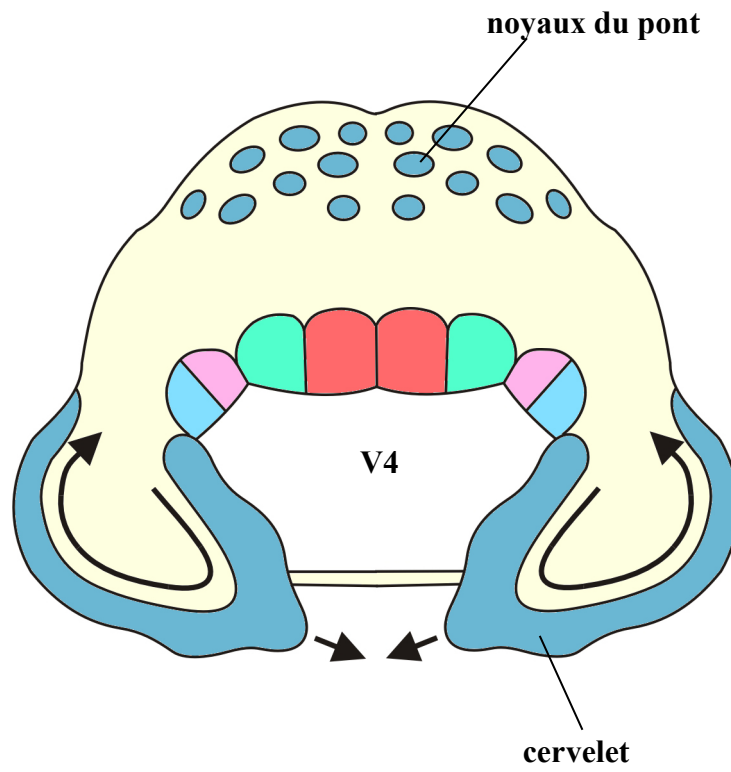


Evolution des structures entre moelle et myélocéphale

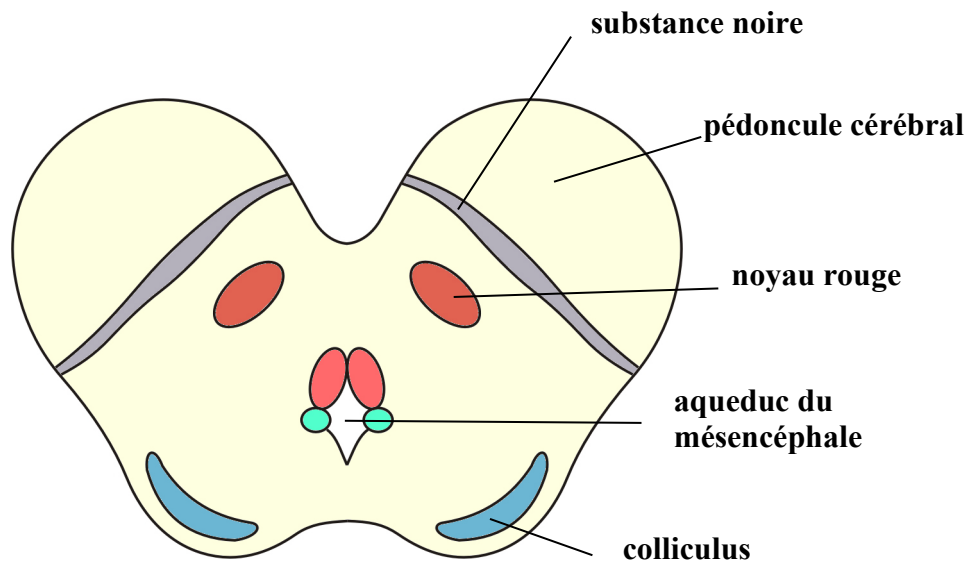


Structure du myélocéphale

## METENCEPHALE - PONT

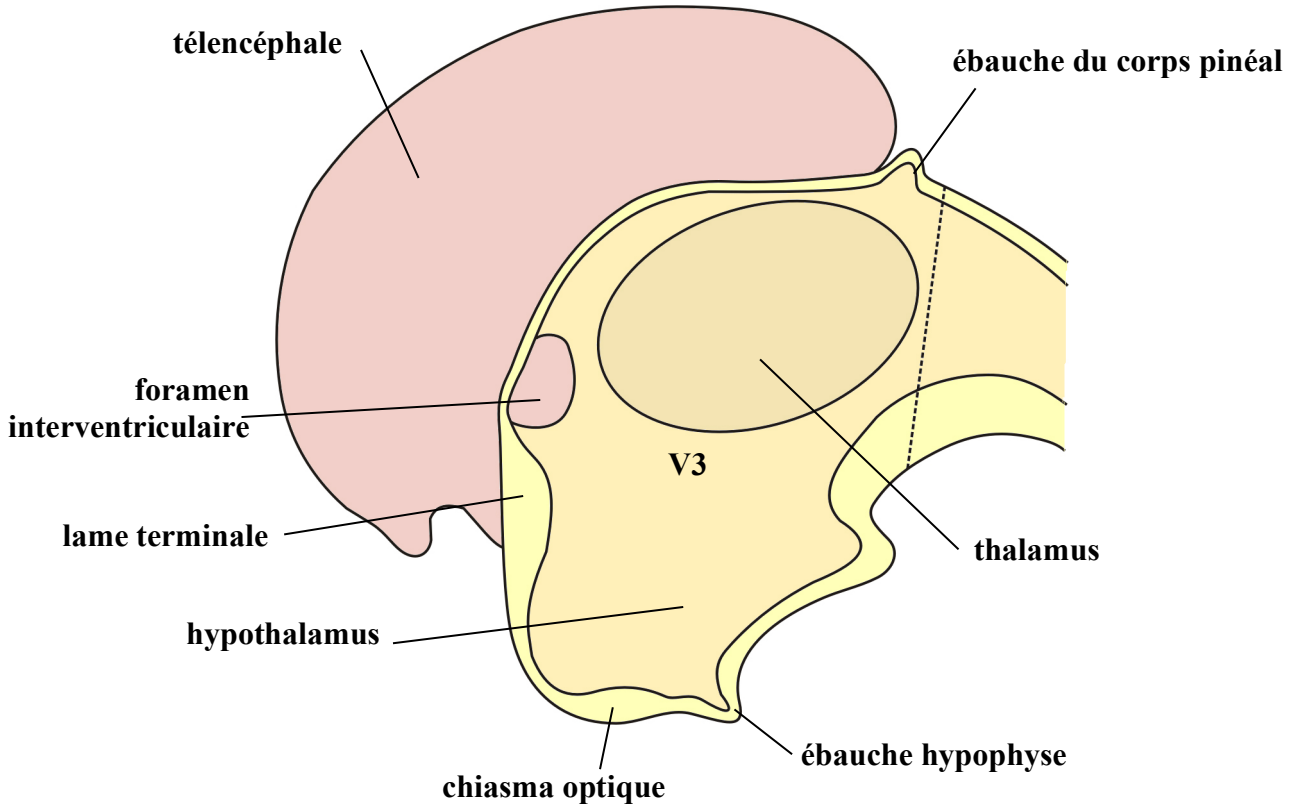


## MESENCEPHALE

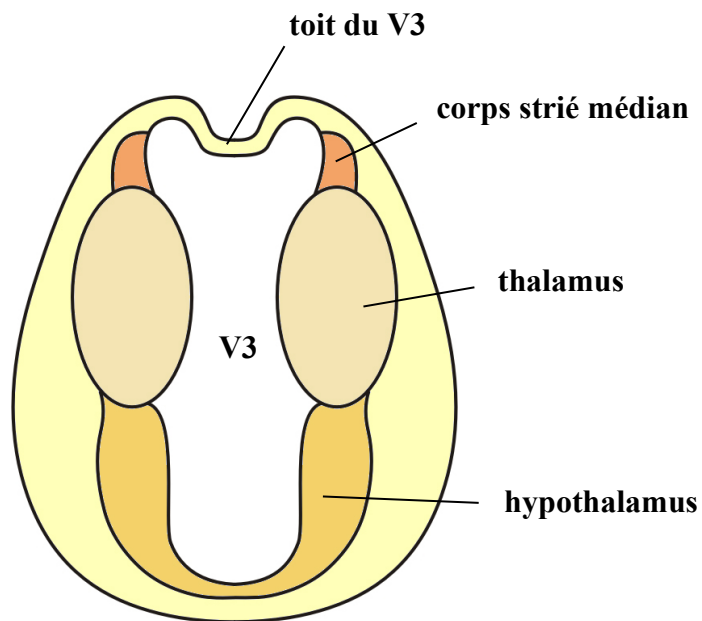


# CERVEAU

## DIENCEPHALE

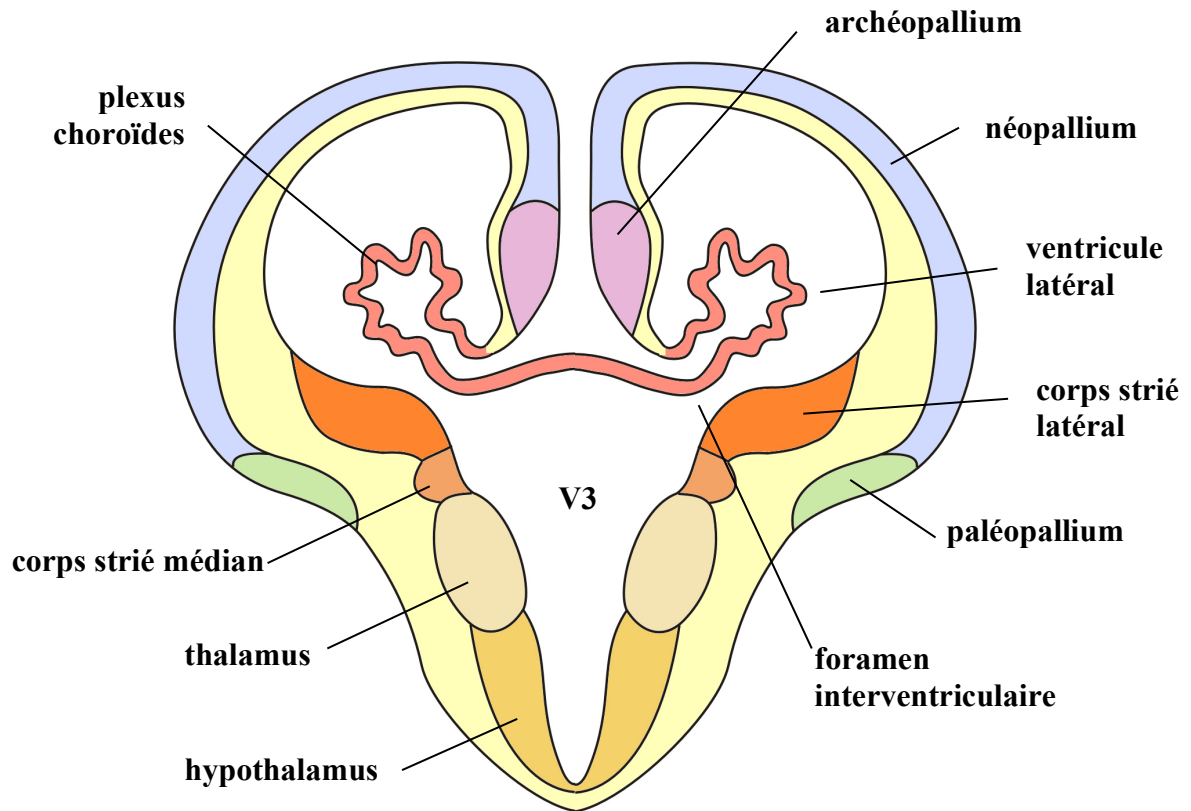


### Coupe sagittale médiane

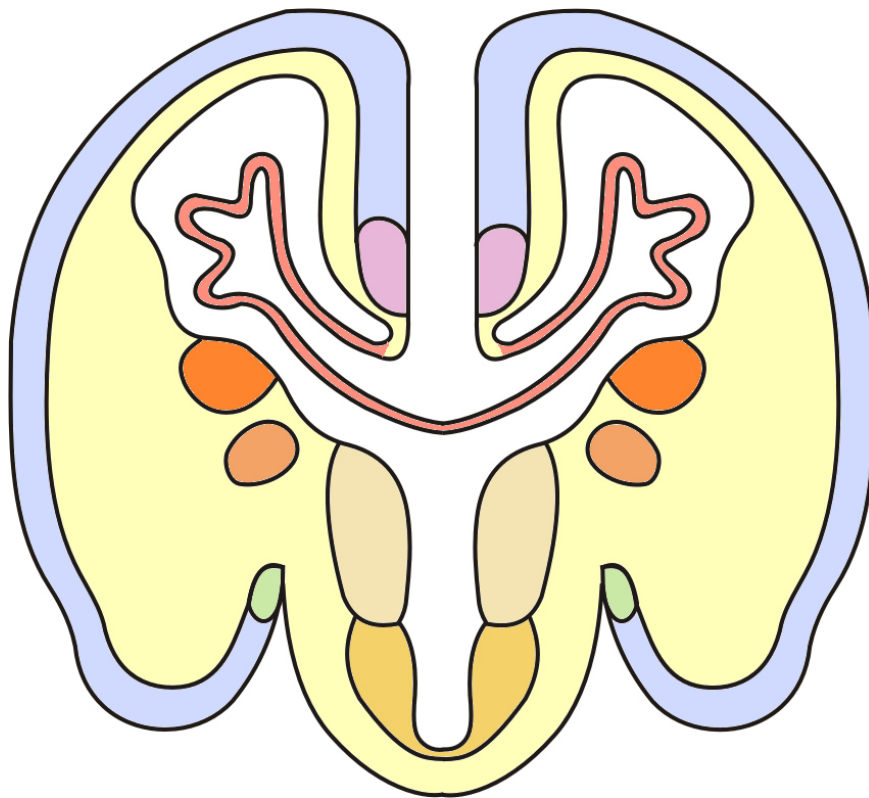


### Coupe frontale

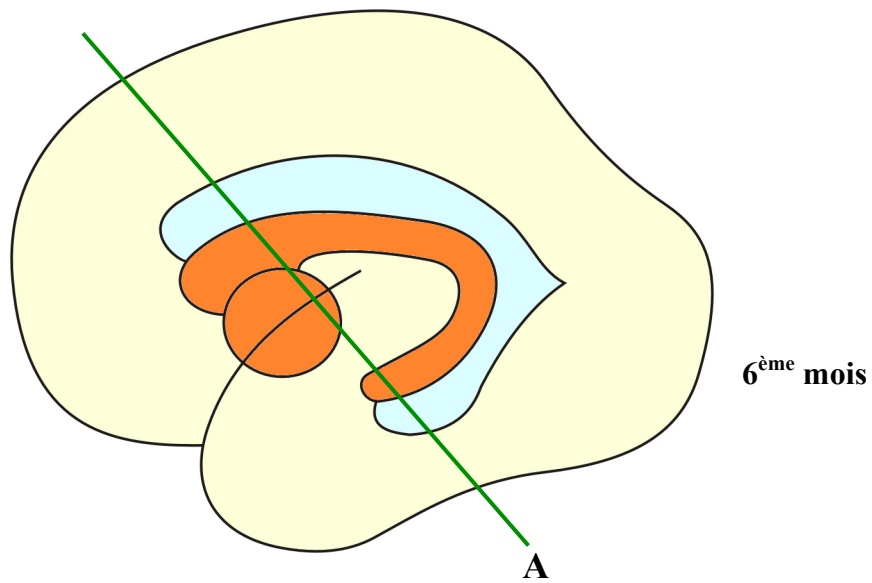
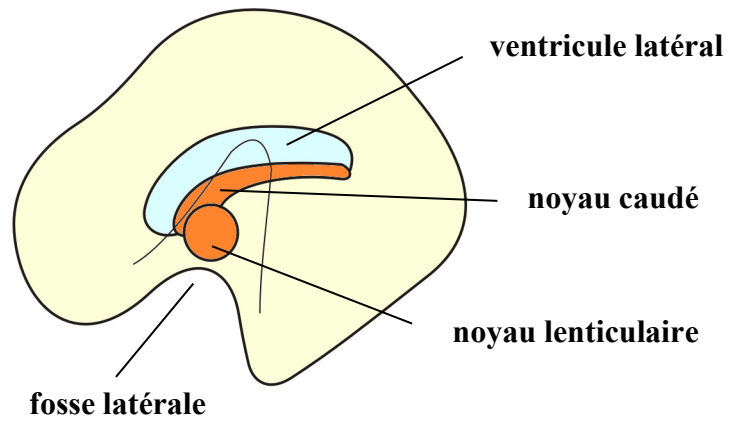
## TELENCEPHALE



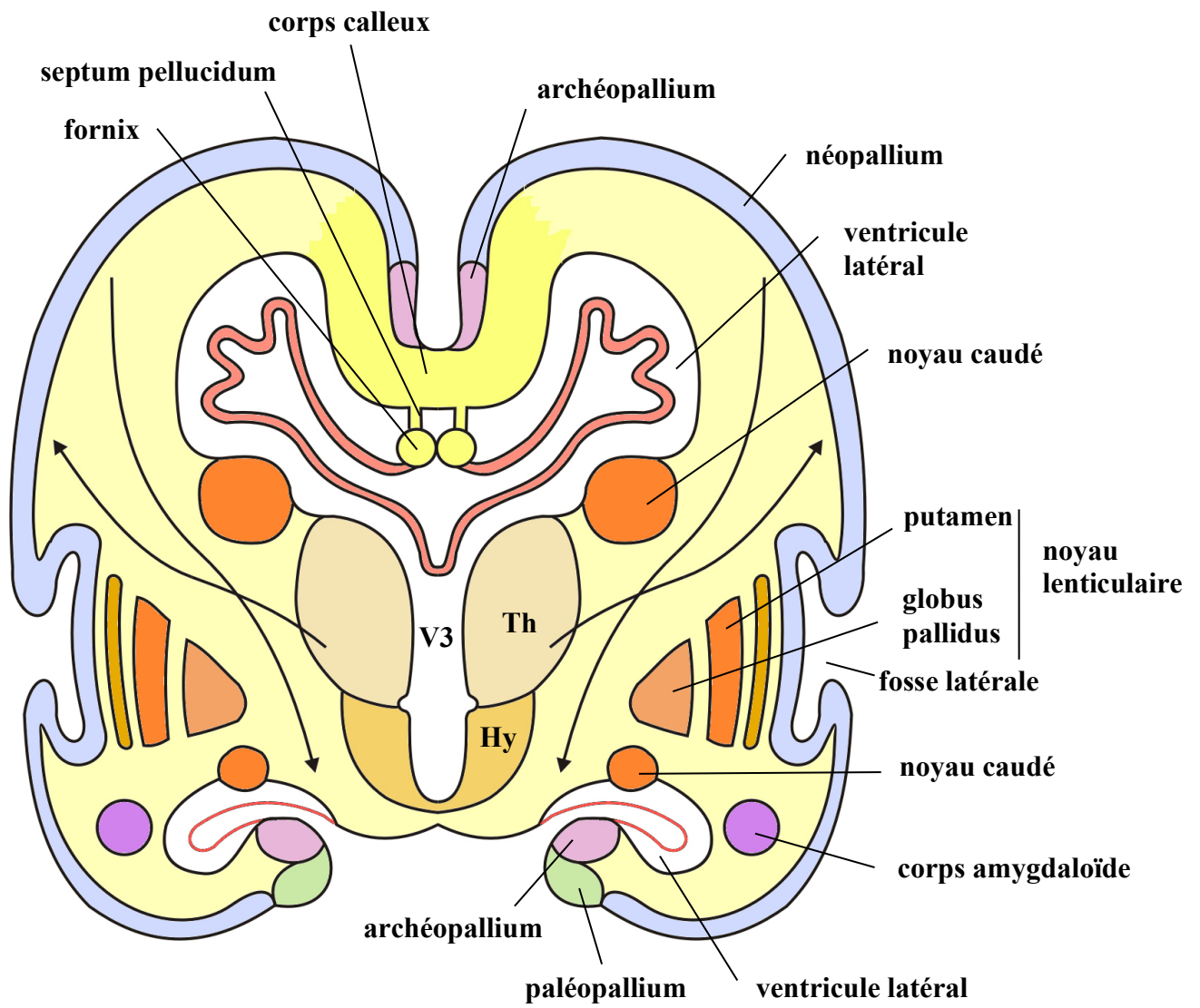
Coupe frontale avant le 2<sup>ème</sup> mois



Incorporation du diencephale dans le télencéphale



### La rotation télencéphalique



**Coupe frontale selon A**



## LES COMMISSURES

