

# AORTE ABDOMINALE

## AORTE ABDOMINALE

Elle se situe dans l'espace rétro-péritonéal *médian* accompagnée de la veine cave inférieure, des chaînes lymphatiques et des nerfs.

### 1. ORIGINE

Elle fait suite à l'aorte thoracique dès la traversée de l'orifice incontractile formée par les piliers principaux du diaphragme (ligament arqué médian), à hauteur de T12.

### 2. TRAJET

Elle suit la convexité ventrale du rachis lombaire en se plaçant sur sa gauche. Chez le sujet jeune, elle est rectiligne puis devient sinueuse chez le sujet âgé. Sa longueur est de : 15 à 18 cm. Son diamètre est de : 15 à 18 mm à sa partie craniale, 12 à 13 mm à sa partie caudale.

### 3. TERMINAISON

Au niveau de L4, par 3 branches : les artères iliaques communes, droite et gauche et l'artère sacrale (ou sacrée) médiane

### 4. BRANCHES COLLATÉRALES

Elles comportent des branches destinées aux parois et des branches destinées aux viscères.

#### 4.1. COLLATÉRALES PARIÉTALES

Au nombre de 10.

- **Ventrales** : artères phréniques inférieures, paire, 1 droite et 1 gauche, naissent à la partie supérieure de T12.
- **Dorsales** : artères lombales, au nombre de 8, paires, 4 droites et 4 gauches, naissent en L1, L2 L3 et L4, de la face dorsale de l'aorte.

#### 4.2. COLLATÉRALES VISCÉRALES

Au nombre de 9.

Ce sont les plus volumineuses et les plus importantes  
On trouve de haut en bas :

### **\* TRONC COELIAQUE**

- Impair
- Face ventrale de l'aorte
- Partie inférieure de T12
- 3 branches terminales :
  - Gastrique gauche
  - Splénique
  - Hépatique commune

### **\* ARTÈRES SURRÉNALIENNES MOYENNES**

- Paire, une droite et une gauche
- Face latérale de l'aorte
- Disque intervertébral T12 - L1.
- Vascularise les glandes surrénales

### **\* ARTÈRE MÉSENTÉRIQUE SUPÉRIEURE**

- Impaire
- Face ventrale de l'aorte
- L1.
- Vascularise le bloc duodéno-pancréatique, l'intestin grêle et le colon droit

### **\* ARTÈRES RÉNALES**

- Paire, une droite et une gauche
- Face latérale de l'aorte
- Partie inférieure de L1
- Vascularise les 2 reins
- Collatérales :
  - A. surrénaliennes inférieures
  - A. urétériques supérieures

### **\* ARTÈRES GÉNITALES**

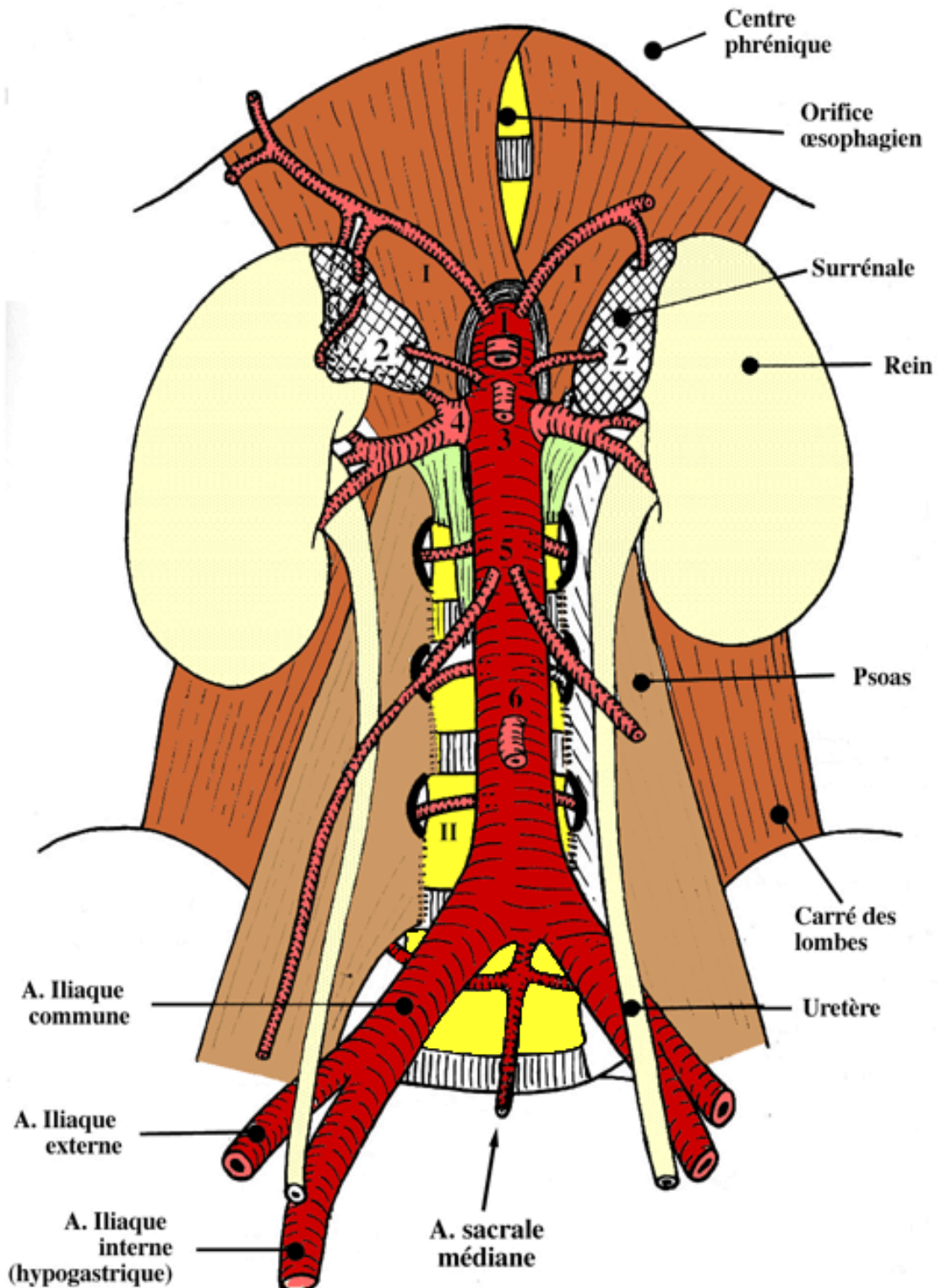
- Paire : 2 Artères, droite et gauche, nommées testiculaires chez l'homme et ovariennes chez la femme.
- Face ventrale de l'aorte
- L2.
- Vascularise les 2 gonades

### **\* ARTÈRE MÉSENTÉRIQUE INFÉRIEURE**

- Impaire
- Face ventrale de l'aorte

- L3.
- Vascularise le colon gauche et une partie du rectum.

## BRANCHES DE L'AORTE ABDOMINALE



I - Artères phréniques inférieures  
II - Artères lombales

1 - Tronc cœliaque  
2 - A. surrénale moyenne  
3 - A. mésentérique supérieure  
4 - A. rénale  
5 - A. génitale  
6 - A. mésentérique inférieure

## 5. BRANCHES TERMINALES DE L'AORTE

Au niveau de L4 en 3 branches :

- \* Une accessoire : A. sacrale (ou sacrée)médiane
- \* Deux principales : les A. iliaques communes, droite et gauche, qui forment *le carrefour aortique* avec un angle de 60 à 70°.

### 5.1. ARTÈRE SACRÉE (SACRALE) MÉDIANE

- Elle est grêle et médiane par rapport au sacrum
- Poursuit la direction de l'aorte
- Se termine au niveau du coccyx
- Donne les 5ème artères lombales et des rameaux pour le rectum (face dorsale du canal anal).

### 5.2. ARTÈRE ILIAQUE COMMUNE

#### \* ORIGINE

- \* à hauteur de L4.

#### \* TRAJET

- \* oblique en caudal et latéral,
- \* un peu plus verticale pour la gauche,
- \* sinueuse chez le sujet âgé.

#### \* TERMINAISON

- \* Au niveau du disque intervertébral L5-S1
- \* En dedans de l'articulation sacro-iliaque
- \* En 2 branches de chaque côté : iliaque externe et iliaque interne (hypogastrique).

#### \* BRANCHE COLLATÉRALE

- \* le plus souvent, aucune

#### \* RAPPORT

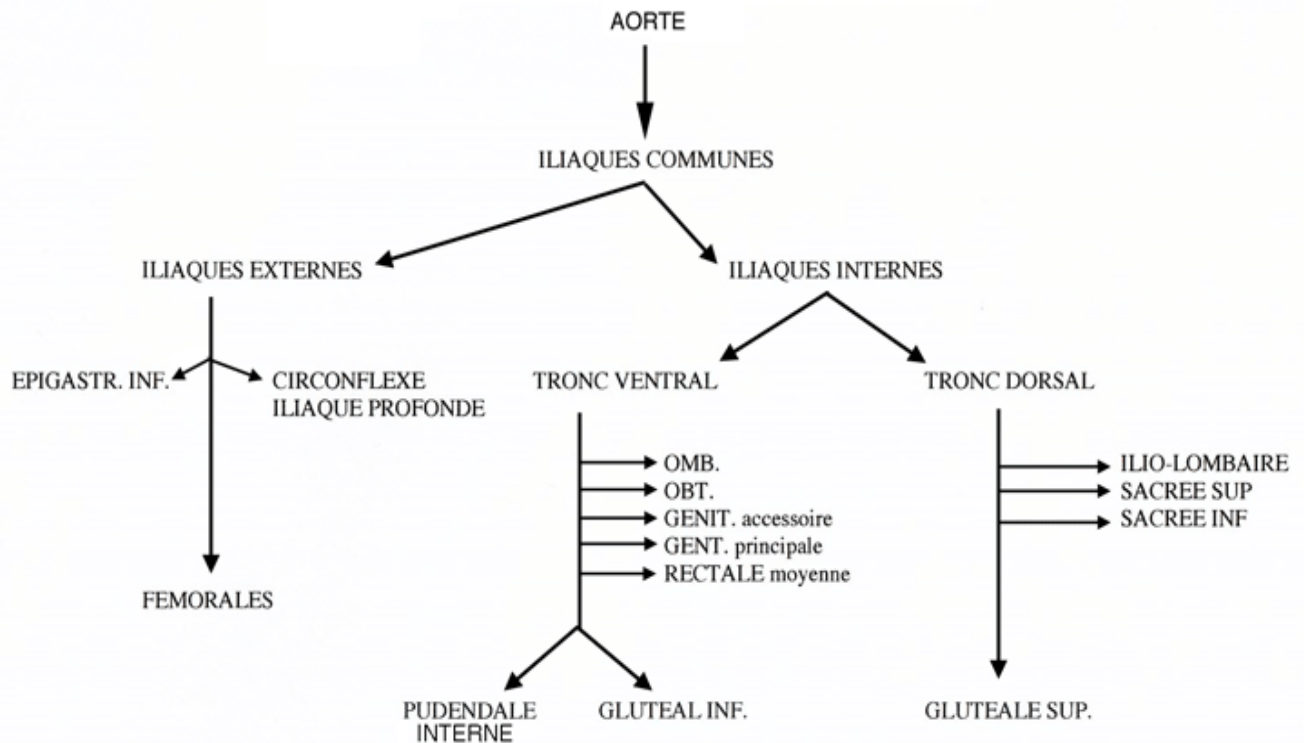
avec l'uretère qui :

- \* Croise A. iliaque commune, à gauche
- \* Croise A. iliaque externe, à droite.

## 6. BRANCHES TERMINALES DES ILIAQUES COMMUNES

### TABLEAU RÉCAPITULATIF (PLAN)

## Distribution artérielle des branches terminales de l'aorte



### 6.1. ARTÈRES ILIAQUES EXTERNES

#### \* ORIGINE

\* à hauteur du disque lombo-sacral.

#### \* TRAJET

- \* oblique en caudal, ventral et latéral, le long du psoas, suivant la ligne arquée
- \* Elles continuent la direction de A. iliaques communes.

#### \* TERMINAISON

- \* Sous le ligament inguinal.
- \* où elles deviennent les **artères fémorales**.

#### \* BRANCHES COLLATÉRALES

2 branches :

- **A. épigastrique inférieure** : naît sur le bord médial de l'iliaque externe

- en amont du ligament inguinal
- vascularise la paroi abdominale ventro-

latérale

- les enveloppes du testicule (A. Crémastérique) ou le ligament rond de l'utérus (A. du ligament rond).

• **A. circonflexe iliaque profonde** : naît sur le bord latéral de l'iliaque externe

- en amont du ligament inguinal  
- Se divise en 2 branches terminales à la hauteur de l'épine iliaque ventro-craniale

- Une branche ascendante ou abdominale caudale pour les muscles
- Une branche horizontale ou iliaque qui s'anastomose avec les artères lombales et des branches de l'artère ilio-lombaire

## 6.2. ARTÈRES ILIAQUES INTERNES (HYPOGASTRIQUES)

outre leurs rôles vasculaires pour les organes du pelvis, elles sont une voie de suppléance importante pour les membres pelviens

### \* ORIGINE

à hauteur du disque lombo-sacral.

### \* TRAJET

\* croisent le détroit supérieur (ligne arquée) du bassin  
\* D'abord oblique en caudal et ventral, accolées sur une courte portion à l'iliaque externe  
\* puis oblique en caudal et dorsal, plongeant vers le petit bassin

### \* TERMINAISON

au bord supérieur de la grande incisure ischiatique en **2 troncs**, ventral et dorsal.

### \* TRONC DORSAL

### . Branches collatérales

au nombre de 3 :

\* **A. ilio-lombaire** : la branche lombale ascendante irrigue la paroi

dorsale , la branche iliaque irrigue la paroi ventro-latérale et s'anastomose avec la circonflexe iliaque

\* **A. sacrale latérale supérieure** : pénètre le 1er trou sacré ventral

\* **A. sacrale latérale inférieure** : pénètre les 2è, 3è, 4è trous sacrés ventraux

### . Branches terminales

**Artère glutéale supérieure**, qui gagne la fesse par le foramen supra-piriforme.

### \* TRONC VENTRAL

### . Branches collatérales

au nombre de 5 :

\* **A. ombilicale** (oblitérée à sa distalité)

\* **A. obturatrice** qui gagne le canal obturateur ( ou canal sous-pubien)

\* **A. génitale accessoire** (vésiculo-déférentielle ou vaginale longue)

\* **A. génitale principale** (prostatique ou utérine)

\* **A. rectale moyenne**

### . Branches terminales

au nombre de 2 :

\* **A. Glutéale inférieure** qui gagne la fesse par le foramen infra-piriforme

\* **A. pudendale interne** (honteuse interne) qui sort du pelvis puis y retourne en contournant l'épine ischiatique en passant entre le ligament sacro-spinal et sacro-tubéral.

Elle donne des branches pour :

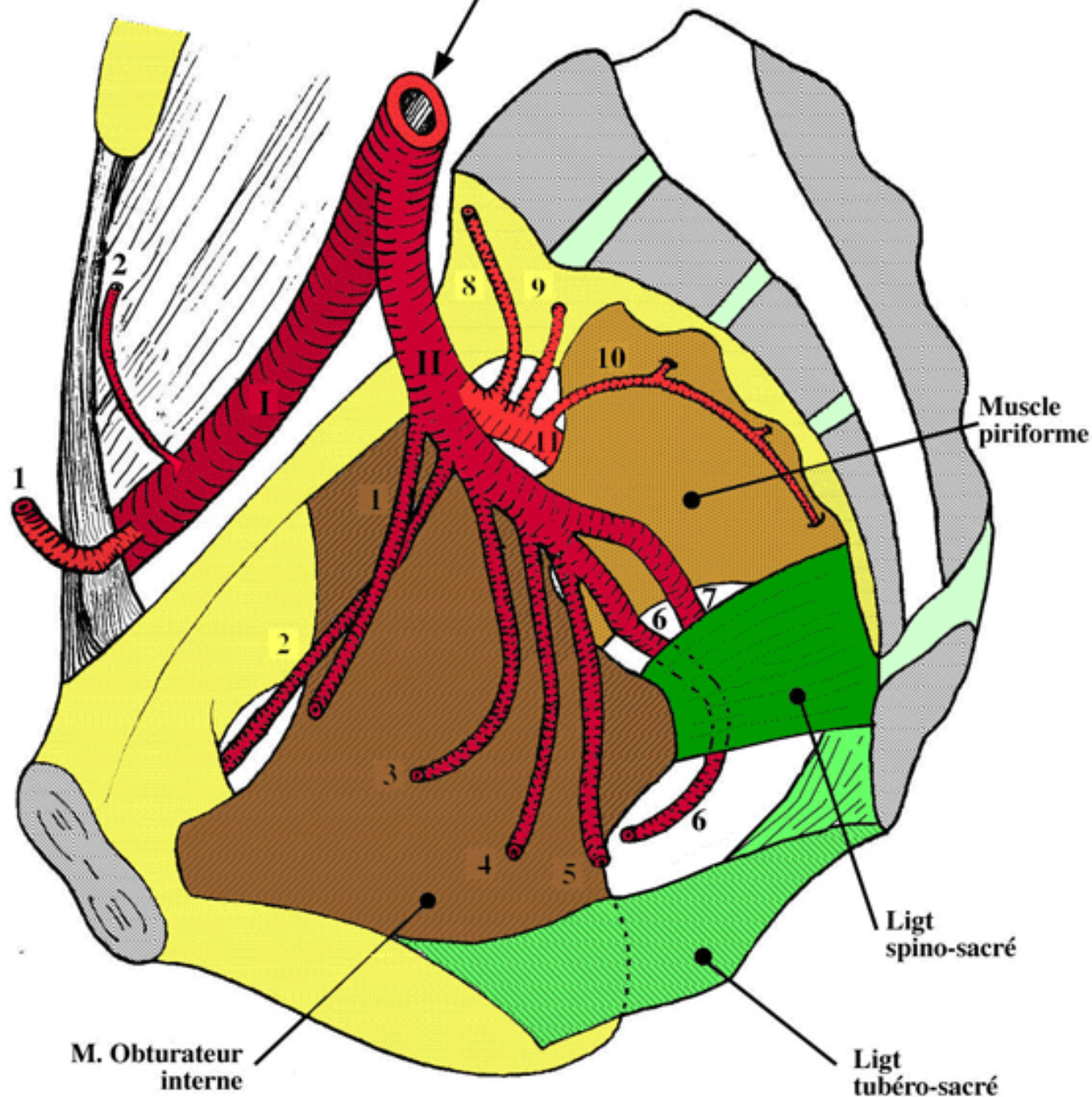
- Muscle élévateur de l'anus
- Muscle obturateur interne
- Muscle grand fessier
- A. rectale inférieure
- A. Urétrale
- Des artères pour le pénis ou le clitoris

### SCHÉMA BRANCHES DE L'ILIAQUE COMMUNE

# I - A. Iliacque Externe

- 1) A. épigastrique inférieure
- 2) A. circonflexe iliaque profonde

# A. Iliacque Commune



**A. ILIAQUE INTERNE (Hypogastrique)**

### TRONC ANTERIEUR :

- 1) A. Ombilicale
- 2) A. Obturatrice
- 3) A. Vésiculo-déférentielle ou Vaginale longue
- 4) A. Prostatique ou Utérine
- 5) A. Rectale moyenne
- 6) A. Pudendale (honteuse) interne
- 7) A. Glutéale inférieure

### TRONC POSTERIEUR :

- 8) A. Ilio-lombaire
- 9) A. Sacrée latérale supérieure
- 10) A. Sacrée latérale inférieure
- 11) A. Glutéale supérieure

**IMAGERIE : AORTOGRAPHIE**



127-221

ORTE ABDO  
10-APR-65 / 114

PRE  
SURG CHIR.A

FR

